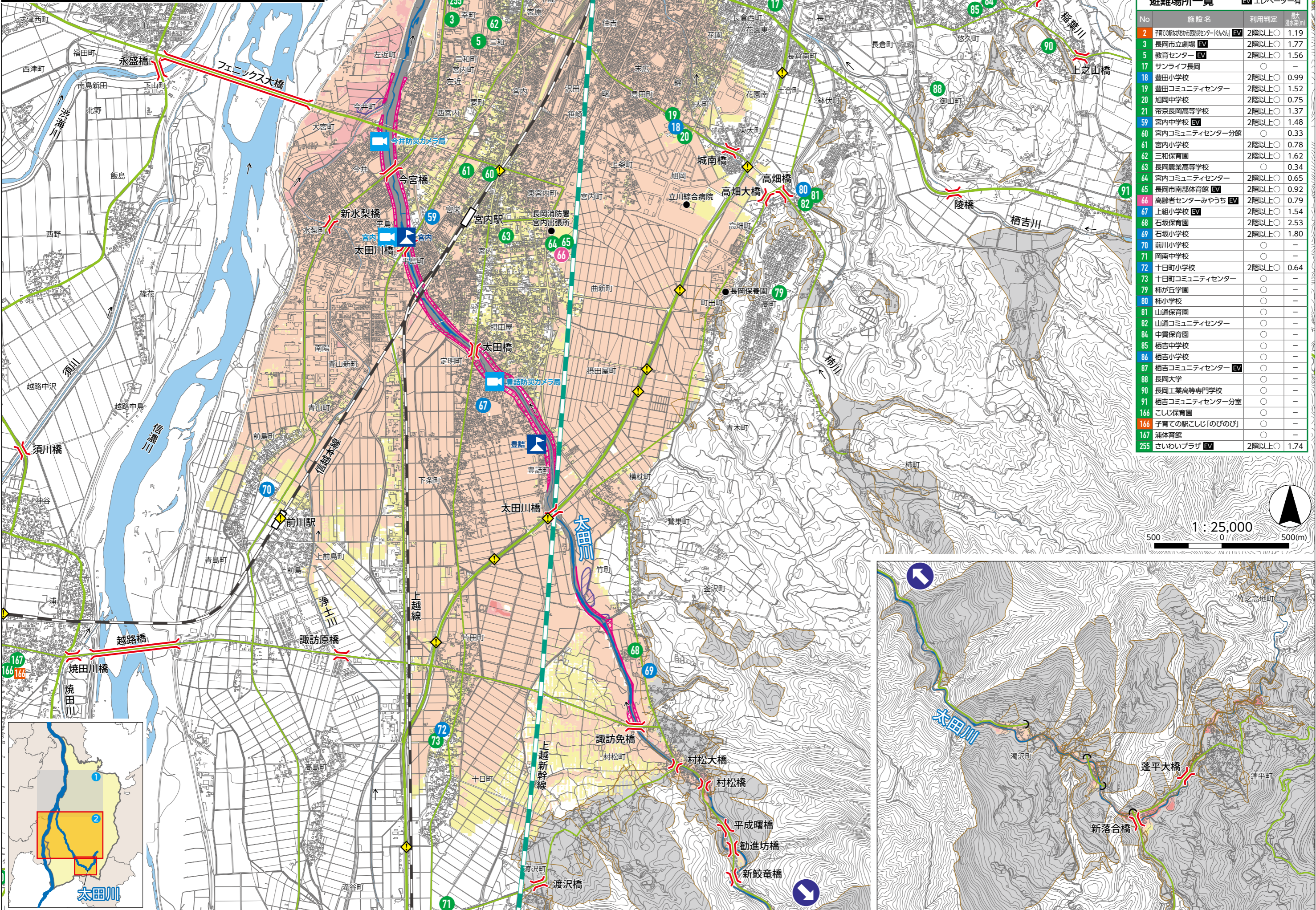
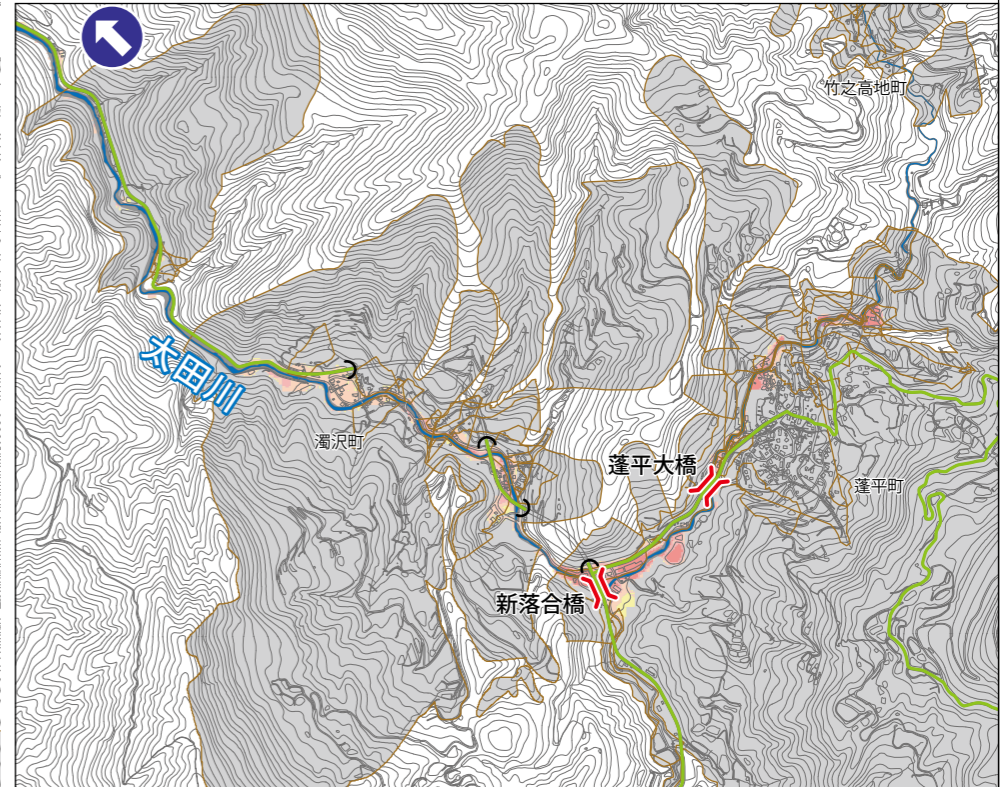
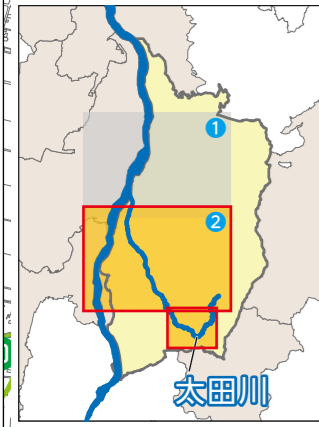


想定する降雨規模【想定最大規模】1日間総雨量798mm



| 避難場所一覧 | | EV | エレベーター有 |
|--------|--------------------|-------|------------|
| No | 施設名 | 利用判定 | 最大水深(m) |
| 2 | 子育ての駅おがし町センター(おがし) | EV | 2階以上○ 1.19 |
| 3 | 長岡市立劇場 | EV | 2階以上○ 1.77 |
| 5 | 教育センター | EV | 2階以上○ 1.56 |
| 17 | サンライフ長岡 | ○ | - |
| 18 | 豊田小学校 | 2階以上○ | 0.99 |
| 19 | 豊田コミュニティセンター | 2階以上○ | 1.52 |
| 20 | 旭岡中学校 | 2階以上○ | 0.75 |
| 21 | 帝京長岡高等学校 | 2階以上○ | 1.37 |
| 59 | 宮内中学校 | EV | 2階以上○ 1.48 |
| 60 | 宮内コミュニティセンター分館 | ○ | 0.33 |
| 61 | 宮内小学校 | 2階以上○ | 0.78 |
| 62 | 三和保育園 | 2階以上○ | 1.62 |
| 63 | 長岡農業高等学校 | ○ | 0.34 |
| 64 | 宮内コミュニティセンター | 2階以上○ | 0.65 |
| 65 | 長岡市南部体育館 | EV | 2階以上○ 0.92 |
| 66 | 高齢者センターみやうち | EV | 2階以上○ 0.79 |
| 67 | 上組小学校 | EV | 2階以上○ 1.54 |
| 68 | 石坂保育園 | 2階以上○ | 2.53 |
| 69 | 石坂小学校 | 2階以上○ | 1.80 |
| 70 | 前川小学校 | ○ | - |
| 71 | 岡南中学校 | ○ | - |
| 72 | 十日町小学校 | 2階以上○ | 0.64 |
| 73 | 十日町コミュニティセンター | ○ | - |
| 79 | 柿が丘学園 | ○ | - |
| 80 | 柿小学校 | ○ | - |
| 81 | 山通保育園 | ○ | - |
| 82 | 山通コミュニティセンター | ○ | - |
| 84 | 中貫保育園 | ○ | - |
| 85 | 栖吉中学校 | ○ | - |
| 86 | 栖吉小学校 | ○ | - |
| 87 | 栖吉コミュニティセンター | EV | ○ |
| 88 | 長岡大学 | ○ | - |
| 90 | 長岡工業高等専門学校 | ○ | - |
| 91 | 栖吉コミュニティセンター分室 | ○ | - |
| 166 | こしじ保育園 | ○ | - |
| 166 | 子育ての駅こしじ「のびのび」 | ○ | - |
| 167 | 浦体育館 | ○ | - |
| 255 | さいわいプラザ | EV | 2階以上○ 1.74 |



凡例
 洪水浸水深 0.5m未満 0.5~3.0m未満 3.0~5.0m未満 5.0~10.0m未満
 家屋倒壊等氾濫想定区域: 氾濫流(はげしい流れ) 河岸侵食(土地がけずられる) 土砂災害警戒区域
 避難場所 避難場所(のちに福祉避難所に移行) 避難場所(福祉避難室あり) 子育てあんしんの避難所
 洪水時危険箇所: 地下道・アンダーパス 橋 水位観測所 河川ライブカメラ